



Nos essentiels

à travers

4 grands

engagements

stratégiques

Parce qu'il est important de partager collectivement l'essentiel de ce que nous sommes, au-delà de nos activités quotidiennes...

L'identité Sacvl et nos engagements en un coup d'œil.



SACVL
LA VILLE ÉQUILIBRÉE

Être utile aux Lyonnais

L'immobilier avant tout au service des Lyonnais

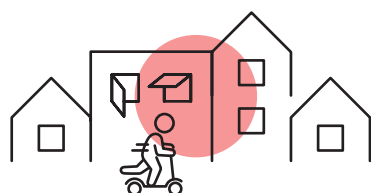
ENCORE DAVANTAGE DE NOUVEAUX LOGEMENTS

→ D'ici 2024

- + 820 logements dont :
 - 94 % pour la location
 - 6 % pour la vente
 - 75 logements existants vendus aux locataires

→ D'ici 2030

+ 1800 nouveaux logements



DES LOGEMENTS POUR TOUS

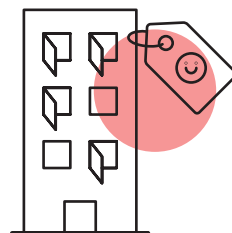
L'adaptation des salles de bains au handicap et vieillissement se fait sur demande et sans augmentation de loyer

ET PAS QUE DES LOGEMENTS

C'est notre ADN : la diversité des programmes (commerces, bureaux et logements) dans les mêmes lieux, pour des habitants eux aussi divers.

LE PRIX, TOUJOURS LE PRIX

Notre engagement jusqu'à 2024 : maintenir un parc libre encore moins cher que le logement social le plus cher (PLS), et n'avoir aucun loyer supérieur à la référence Métropole.



A RETENIR

9,24 €
par m², par mois à la SACVL



140 familles propriétaires en 3 ans

Être utile au vivre ensemble

Mieux vivre à Lyon

DANS LES RÉSIDENCES EXISTANTES : ENTREtenir ET RÉNOVER

Nos investissements pour la réhabilitation thermique des bâtiments témoignent de l'engagement fort de la Sacvl pour la transition écologique de la ville

→ Objectif consommation de 150 kWh par m² en 2024 (contre 220 kWh en 2015)

CONSTRUIRE MIEUX

... pour faire baisser les consommations énergétiques, donc les charges locatives

- Uniquement des **matériaux biosourcés**
- Constructions et réhabilitations toujours en **BBC**
- De **l'électricité verte**, et bientôt **du gaz vert** aussi

VERS DES ESPACES EXTÉRIEURS RESPONSABLES



Moins de tontes et pas de pesticides



Tout notre parc arboricole est répertorié, pour renforcer le végétal partout où c'est nécessaire



Objectif pleine terre dès que c'est possible ! Et réduire les espaces goudronnés pour favoriser les îlots de fraîcheur et des sols perméables

62,8 M investis jusqu'à 2024

21,5 M en maintenance

38,5 M pour les réhabilitations

2,8 M pour les travaux

Être utile à l'équilibre

Revendiquer notre rôle d'acteur lyonnais responsable

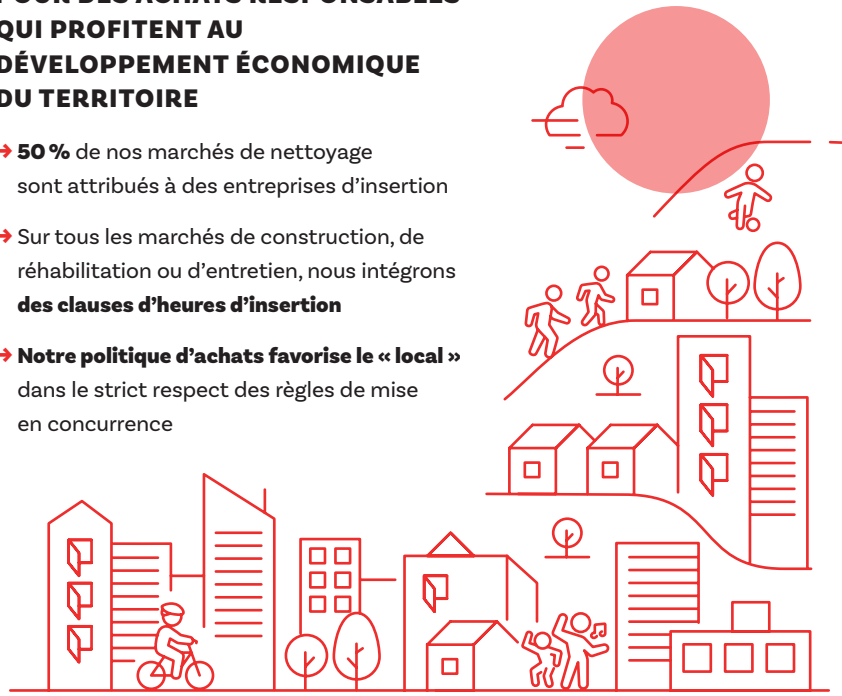
POUR UNE VILLE DU QUART D'HEURE AUX CÔTÉS DE LA COLLECTIVITÉ

Nos opérations s'inscrivent dans la stratégie municipale de rééquilibrage entre les différents quartiers

- Sur les équipements de santé avec par exemple les pôles de santé dans les 1^{er} et 8^e arrondissements
- Sur le commerce et l'artisanat en jouant le rôle d'investisseur et de gestionnaire
- Sur la présence d'équipements publics de proximité dans toutes nos constructions: les relais d'assistantes maternelles dans le 7^e, les crèches dans le 1^{er} et 9^e arrondissement, ou les salles associatives dans l'ancien collège Truffaut

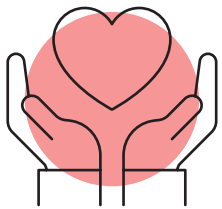
POUR DES ACHATS RESPONSABLES QUI PROFITENT AU DÉVELOPPEMENT ÉCONOMIQUE DU TERRITOIRE

- 50 % de nos marchés de nettoyage sont attribués à des entreprises d'insertion
- Sur tous les marchés de construction, de réhabilitation ou d'entretien, nous intégrons des clauses d'heures d'insertion
- Notre politique d'achats favorise le « local » dans le strict respect des règles de mise en concurrence



Être utile au lien social

Pour créer les conditions du vivre-ensemble

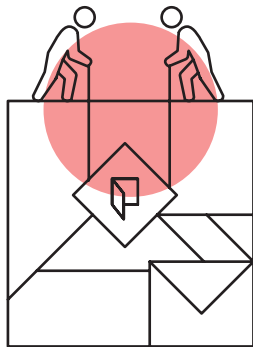


SOUTENIR

Notre politique de mécénat est chaque année déployée au maximum fiscal autorisé

AIDER

Nous finançons autant que possible le milieu associatif dans les quartiers: les chantiers de mise en peinture, les ateliers de théâtre et de danse, le soutien scolaire...



NOURRIR LE DIALOGUE

Avec les amicales de locataires, notre volonté est d'accroître les occasions de rencontres

- Un **comité des amicales** réuni au moins 2 fois par an, ce qui est au-delà du minimum légal
- Lancement tous les ans d'un **appel à projets** pour soutenir les initiatives de voisinage

ENCOURAGER LES INITIATIVES

Nous soutenons toutes les initiatives qui visent à créer du lien autour de l'agriculture urbaine:

- **Jardins partagés**
- **Compostage**
- **Alimentation** avec par exemple notre partenariat avec « Vrac », ou la création de la maison métropolitaine de l'alimentation.



SACVL
LA VILLE ÉQUILIBRÉE